

## LØYPE OG KLASSEINNDELING – revidert 1.3

### GOLCROSSEN SONERENN SOLSETER 3.3.2026

For de minste klasse 2-5år er starten nede på stadion.

For klassene for øvrig er starten oppe i skicrossen (standplass skiskyting).

Se merking til start. Beregne 5-6 minutter for å komme opp til start.

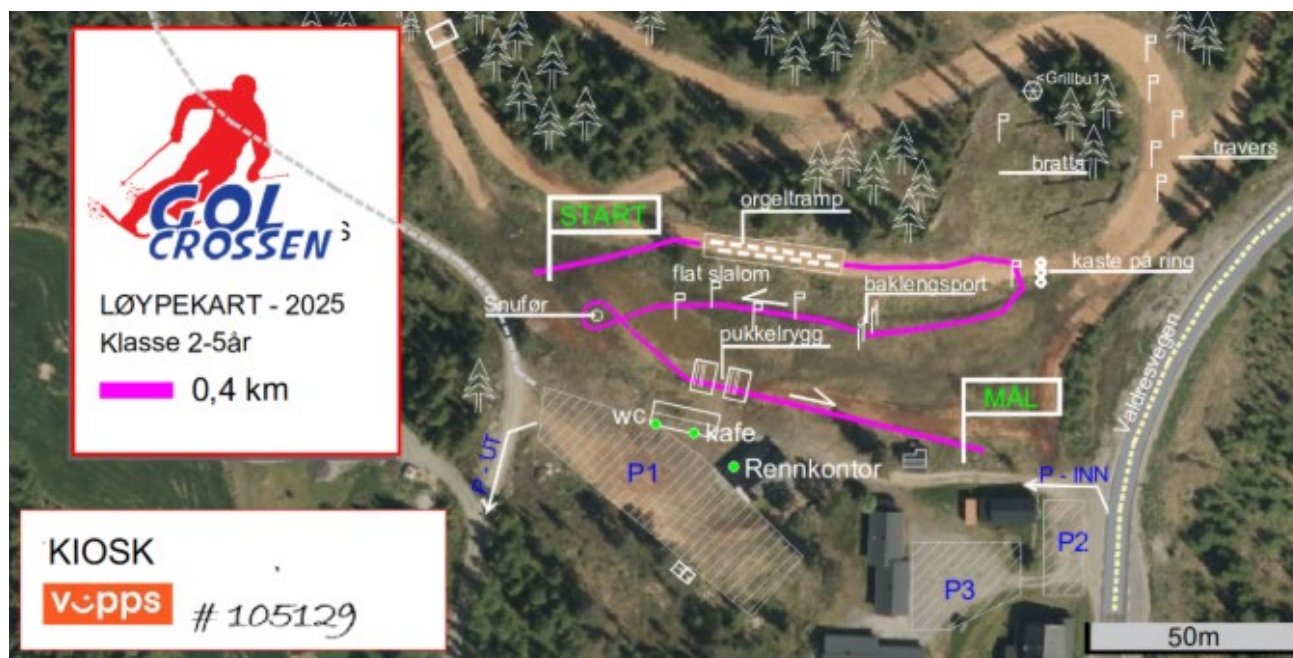
Gå gjerne en runde i løypa før start for å bli kjent.

Løypene stenger for gjennomkjøring kl 1815

<b>0,4 km: (LILLA)</b>	G/J 5år og yngre	(Kort runde på stadion)
<b>0,8 km: (RØD)</b>	G/J 6 og 7år	(Rett til mål)
<b>1,0 km: (GUL)</b>	G/J 8, 9, 10 og 11år	(Rett til mål)
<b>2,2 km: (2 x GUL)</b>	G/J 12, 13 og 14år	1 <u>passering</u> ved runding
<b>2,2 km: (2 x GUL)</b>	G/J 15, 16, 17 og 18år	1 <u>passering</u> ved runding
<b>3,5 km: (3 x GUL)</b>	K/M 19-20 og senior	2 <u>passeringer</u> ved runding
<b>2,2 km: (2 x GUL)</b>	Foreldre klasse (=Veteran klasse)	1 <u>passering</u> ved runding

NB! Rettelser i løypelengder. Gjelder klasse G/J 11år og G/J 15-18år

### LILLA LØYPE.



**RØD** og **GUL** LØYPE.



NB! **BLÅ** løype brukes ikke denne kvelden.